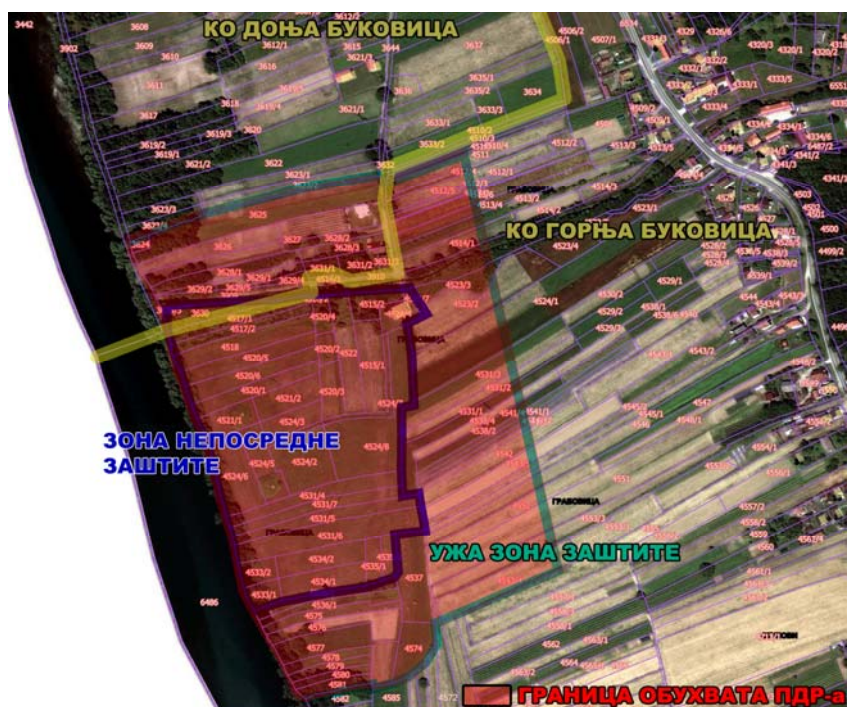




ЈАВНО ПРЕДУЗЕЋЕ „ИНФРАСТРУКТУРА ШАБАЦ“
СЕКТОР ЗА ИЗГРАДЊУ,
СЛУЖБА ЗА ПРОСТОРНО И УРБАНИСТИЧКО ПЛАНИРАЊЕ

ПЛАН ДЕТАЉНЕ РЕГУЛАЦИЈЕ „ИЗВОРИШТЕ ГРАБОВИЦА“ У ЉУБОВИЈИ



Šabac, мај 2018.г.

ИНВЕСТИТОР:
Општина Љубовија,

ИЗРАДА ЕЛАБОРАТА:
ЈАВНО ПРЕДУЗЕЋЕ „ИНФРАСТРУКТУРА ШАБАЦ“,
СЕКТОР ЗА ИЗГРАДЊУ,
СЛУЖБА ЗА ПРОСТОРНО И УРБАНИСТИЧКО ПЛАНИРАЊЕ

СТРУЧНА ОБРАДА:

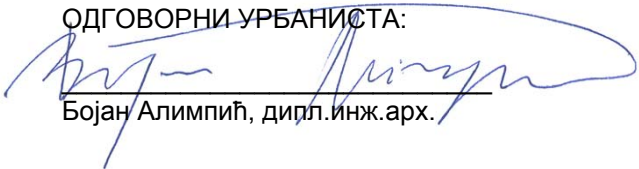
Бојан Алимпић, дипл.инж.арх.

ТЕХНИЧКА ОБРАДА :

Дејан Ружић, грађ.техн.



ОДГОВОРНИ УРБАНИСТА:


Бојан Алимпић, дипл.инж.арх.

ЈП «ИНФРАСТРУКТУРА ШАБАЦ»
ДИРЕКТОР:


Милан Васић

ТЕКСТУАЛНИ ДЕО

ГРАФИЧКИ ПРИЛОЗИ

- 1. ГРАНИЦА ПЛАНА ДЕТАЉНЕ РЕГУЛАЦИЈЕ СА
ПЛАНИРАНОМ ПРЕТЕЖНОМ НАМЕНОМ ПОВРШИНА**

ДОКУМЕНТАЦИЈА