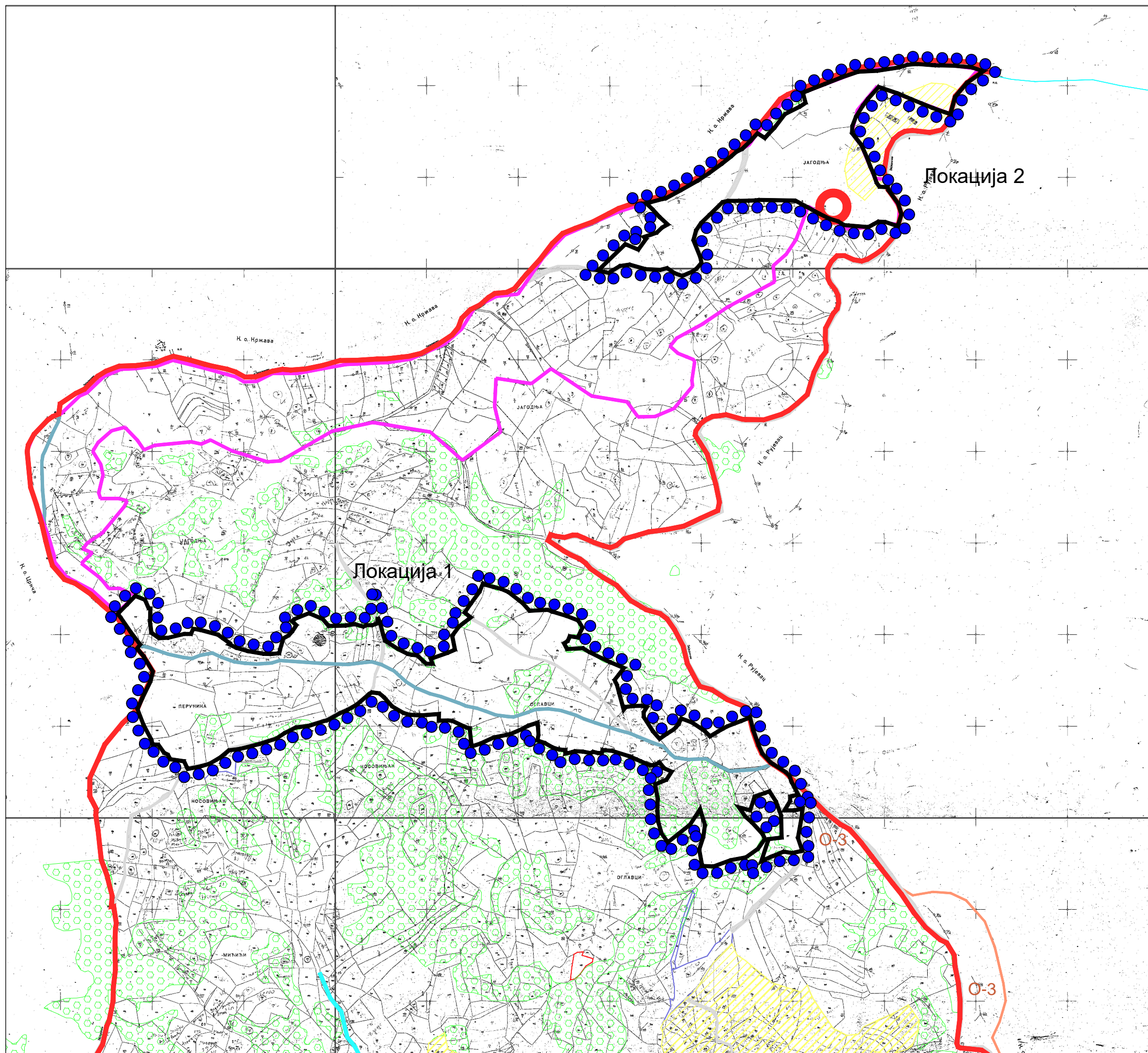
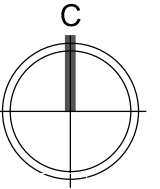










# ПЛАН ДЕТАЉНЕ РЕГУЛАЦИЈЕ „Мачков Камен”

РАНИ ЈАВНИ УВИД



ГРАЂЕВИНСКО ПОДРУЧЈЕ:

-  Постојеће изграђено
-  Планирано ширење грађевинског подручја
-  Граница планираног грађевинског подручја
-  Граница подручја викенд и туристичке зоне
-  ВОДНО ЗЕМЉИШТЕ - Реке и потоци
-  ШУМСКО ЗЕМЉИШТЕ
-  ПОЉОПРИВРЕДНО ЗЕМЉИШТЕ
-  Црква брвнара у Селанцу(споменик културе)

-  ДП I реда бр.19.1 (Магистрални пут)
-  Државни пут II реда (Регионални пут)
-  Општински путеви (Локални пут)
-  Насељске саобраћајнице
-  Правац од значаја
-  Граница КО
-  Државна граница
-  Археолошки локалитет

 Обухват планског документа

Извод из Просторног плана општине Љубовија /Шематски

приказ уређења насељеног места Селанца/

Р = 1:10000

лист бр. 2.4

Наручилац и носилац израде плана:



ОПШТИНСКА УПРАВА ОПШТИНЕ ЉУБОВИЈА  
Ул. Војводе Мишића 45, 15320 Љубовија

Обрађивач плана:



**УРБАНПРОЈЕКТ АД**  
ПРЕДУЗЕЋЕ ЗА КОНСАЛТИНГ, УРБАНИЗАМ, ПРОЈЕКТОВАЊЕ И ИНЖЕЊЕРИНГ

Одговорни урбаниста:

Зорица Сретеновић, дипл. инж. арх.

Директор:

Андреја Андрић, дипл. инж. грађ.



март, 2026. г.