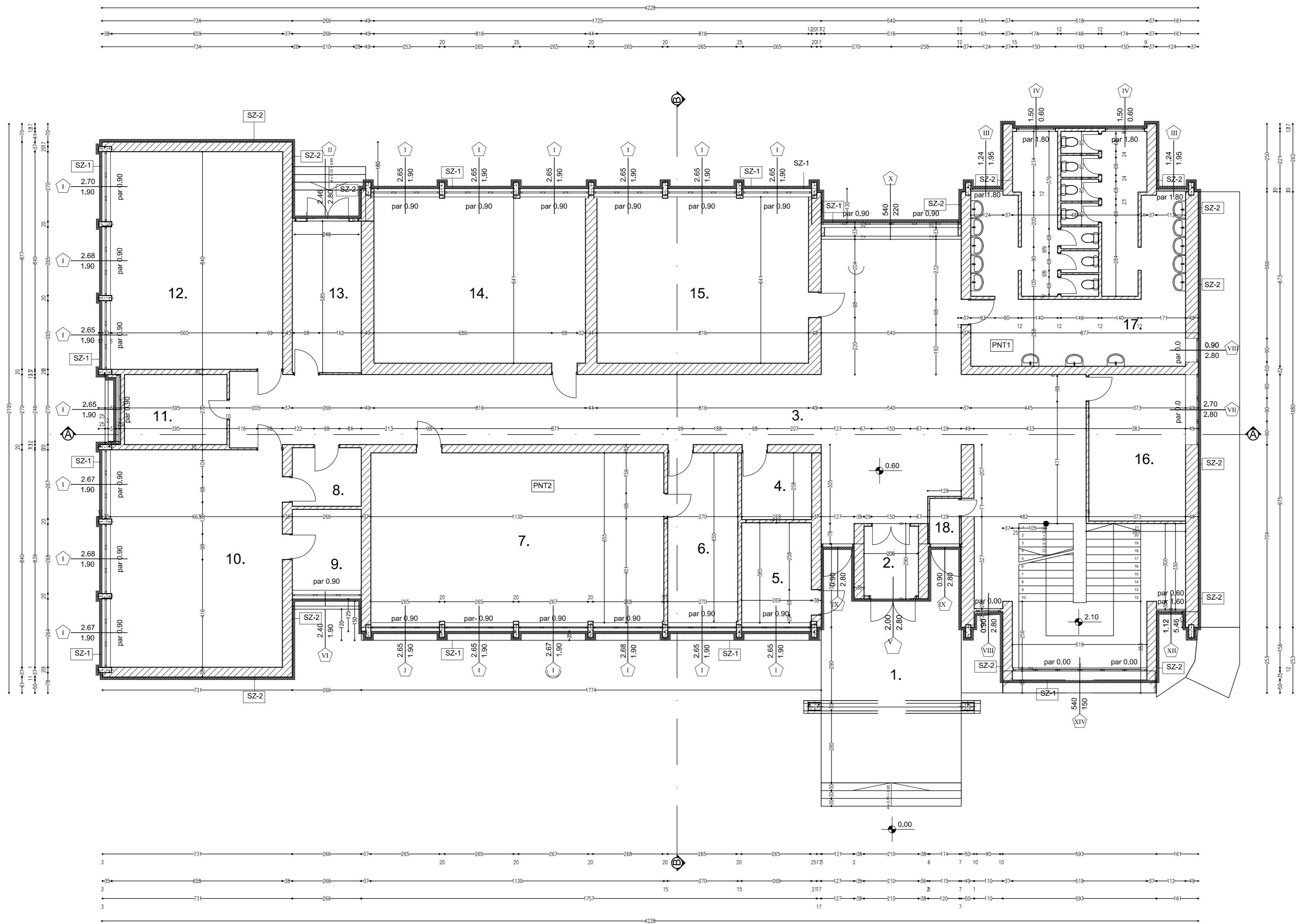
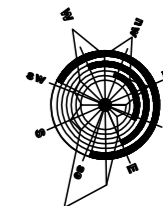


## 1.7.2. GRAFIČKI PRILOZI

### **NOVOPROJEKTOVANO STANJE**

- OSNOVA PRIZEMLJA
- OSNOVA I SPRATA
- OSNOVA KROVA
- IZGLEDKROVA
- PRESEKA-A
- PRESEK B-B
- ISTOCNA FASADA-NOVO
- JUZNA FASADA-NOVO
- ZAPADNA FASADA-NOVO
- SEVERNA FASADA-NOVO
- DETALJ



<b>ULAZ</b> 01 A: 48.28 m <sup>2</sup> KERAMIKA P: 34.80 m H: 2.80 m	<b>UCIONICA</b> 10 A: 55.76 m <sup>2</sup> VINFLEKS P: 31.06 m H: 2.80 m
<b>VESTIBIL</b> 02 A: 5.67 m <sup>2</sup> KERAMIKA P: 9.60 m H: 2.80 m	<b>KABINET</b> 11 A: 10.67 m <sup>2</sup> KERAMIKA P: 13.30 m H: 2.80 m
<b>HODNIK</b> 03 A: 189.60 m <sup>2</sup> KERAMIKA P: 118.75 m H: 2.80 m	<b>UCIONICA</b> 12 A: 55.75 m <sup>2</sup> VINFLEKS P: 30.28 m H: 2.80 m
<b>PORTIRNICA</b> 04 A: 6.97 m <sup>2</sup> KERAMIKA P: 10.56 m H: 2.80 m	<b>KABINET</b> 13 A: 15.55 m <sup>2</sup> KERAMIKA P: 17.04 m H: 2.80 m
<b>RADIONICA</b> 05 A: 10.50 m <sup>2</sup> KERAMIKA P: 13.54 m H: 2.80 m	<b>UCIONICA</b> 14 A: 52.23 m <sup>2</sup> VINFLEKS P: 29.72 m H: 2.80 m
<b>KABINET</b> 06 A: 17.55 m <sup>2</sup> KERAMIKA P: 18.40 m H: 2.80 m	<b>UCIONICA</b> 15 A: 52.28 m <sup>2</sup> VINFLEKS P: 29.82 m H: 2.80 m
<b>UCIONICA</b> 07 A: 73.67 m <sup>2</sup> VINFLEKS P: 36.04 m H: 2.80 m	<b>UCIONICA</b> 16 A: 21.06 m <sup>2</sup> VINFLEKS P: 18.75 m H: 2.80 m
<b>KABINET</b> 08 A: 6.01 m <sup>2</sup> KERAMIKA P: 9.84 m H: 2.80 m	<b>TOALET</b> 17 A: 65.09 m <sup>2</sup> KERAMIKA P: 94.93 m H: 2.80 m
<b>KABINET</b> 09 A: 8.17 m <sup>2</sup> KERAMIKA P: 11.46 m H: 2.80 m	<b>DEZURNI</b> 18 A: 2.02 m <sup>2</sup> KERAMIKA P: 5.82 m H: 2.80 m

- SZ-1**
- krečni malter 2.0cm
  - opeka puna 12.0cm
  - kombi ploce 3.5cm
  - beton 10.0cm
  - kamena vuna 10.0cm
  - fasadni premaz 2.0cm
- SZ-2**
- krečni malter 2.0cm
  - beton 20.0cm
  - kombi ploce 3.5cm
  - fugovana opeka 12.0cm
  - kamena vuna 10.0cm
  - fasadni premaz 2.0cm

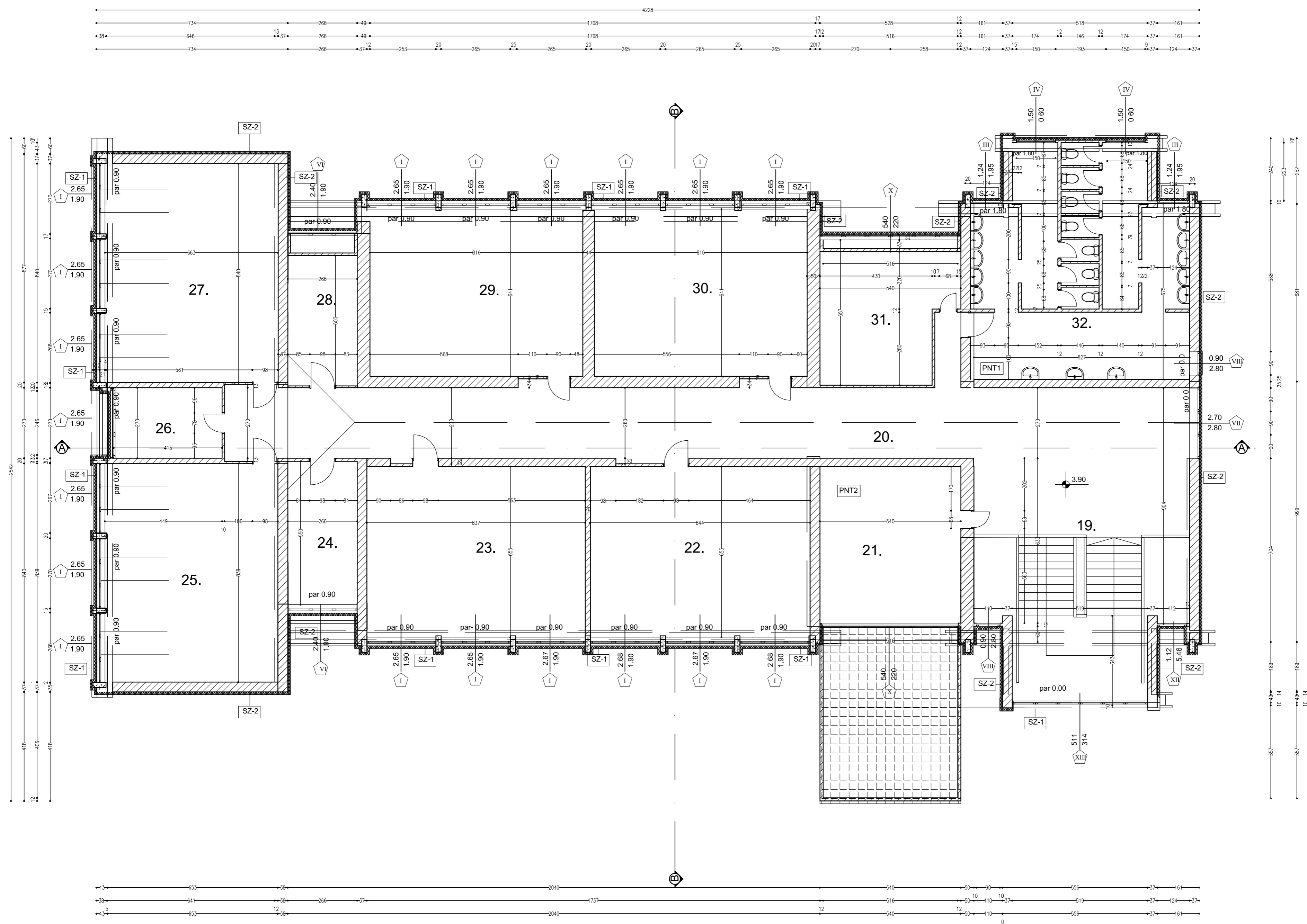
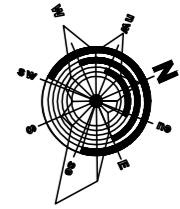
**POVRŠINE PRIZEMLJA OBJEKTA**  
**SRAČUNATE PO**  
 P<sub>neto</sub> = 419.51 m<sup>2</sup>  
 P<sub>neto korisno</sub> = 559.35 m<sup>2</sup>  
 P<sub>bruto</sub> = 799.55 m<sup>2</sup> za celu osnovu prizemlja

**OSNOVA PRIZEMLJA - novo**

PREDUZEĆE	PZI - PROJEKAT ZA IZVOĐENJE		
FAZA	- gradnja objekta PZI 1 -		
LOKACIJA	PROJEKAT ARHITEKTURE		
PRILOG	KP.BR.555 KO LJUBOVILJA, 15320 LJUBOVILJA		
INVESTITOR	OSNOVA PRIZEMLJA - novo	projekat	1.
PROJEKTANT	SREDNJA ŠKOLA VUK KARADŽIĆ	datum	R. 1.75
	opšta Ljubovlja	datum	2019.
	300 8986 04	list broj	01, (EVR.001)



*Projekat za izvođenje*



<b>STEPENISTE</b> 19 A: 42.90 m <sup>2</sup> KERAMIKA P: 30.37 m H: 2.80 m	<b>KANCELARIJA</b> 26 A: 11.21 m <sup>2</sup> KERAMIKA P: 13.70 m H: 2.80 m
---	--

<b>HODNIK</b> 20 A: 131.15 m <sup>2</sup> KERAMIKA P: 94.56 m H: 2.80 m	<b>UCIONICA</b> 27 A: 55.36 m <sup>2</sup> VINFLEKS P: 29.98 m H: 2.80 m
--	---

<b>KANCELARIJA</b> 21 A: 32.73 m <sup>2</sup> KERAMIKA P: 23.62 m H: 2.80 m	<b>KANCELARIJA</b> 28 A: 15.61 m <sup>2</sup> KERAMIKA P: 17.04 m H: 2.80 m
--	--

<b>UCIONICA</b> 22 A: 55.28 m <sup>2</sup> VINFLEKS P: 30.19 m H: 2.80 m	<b>ZBORNICA</b> 29 A: 52.29 m <sup>2</sup> VINFLEKS P: 29.34 m H: 2.80 m
---	---

<b>UCIONICA</b> 23 A: 54.97 m <sup>2</sup> VINFLEKS P: 30.09 m H: 2.80 m	<b>UCIONICA</b> 30 A: 52.28 m <sup>2</sup> VINFLEKS P: 29.34 m H: 2.80 m
---	---

<b>KANCELARIJA</b> 24 A: 14.50 m <sup>2</sup> KERAMIKA P: 16.22 m H: 2.80 m	<b>BIBLIOTEKA</b> 31 A: 27.68 m <sup>2</sup> KERAMIKA P: 22.24 m H: 2.80 m
--	---

<b>UCIONICA</b> 25 A: 55.21 m <sup>2</sup> VINFLEKS P: 29.94 m H: 2.80 m	<b>TOALET</b> 32 A: 65.51 m <sup>2</sup> KERAMIKA P: 96.24 m H: 2.80 m
---	---

- SZ-1**
- kretni malter 2.0cm
  - opeka puna 12.0cm
  - kombi ploce 3.5cm
  - beton 10.0cm
  - kamena vuna 10.0cm
  - fasadni premaz 2.0cm
- SZ-2**
- kretni malter 2.0cm
  - beton 20.0cm
  - kombi ploce 3.5cm
  - fugovana opeka 12.0cm
  - kamena vuna 10.0cm
  - fasadni premaz 2.0cm

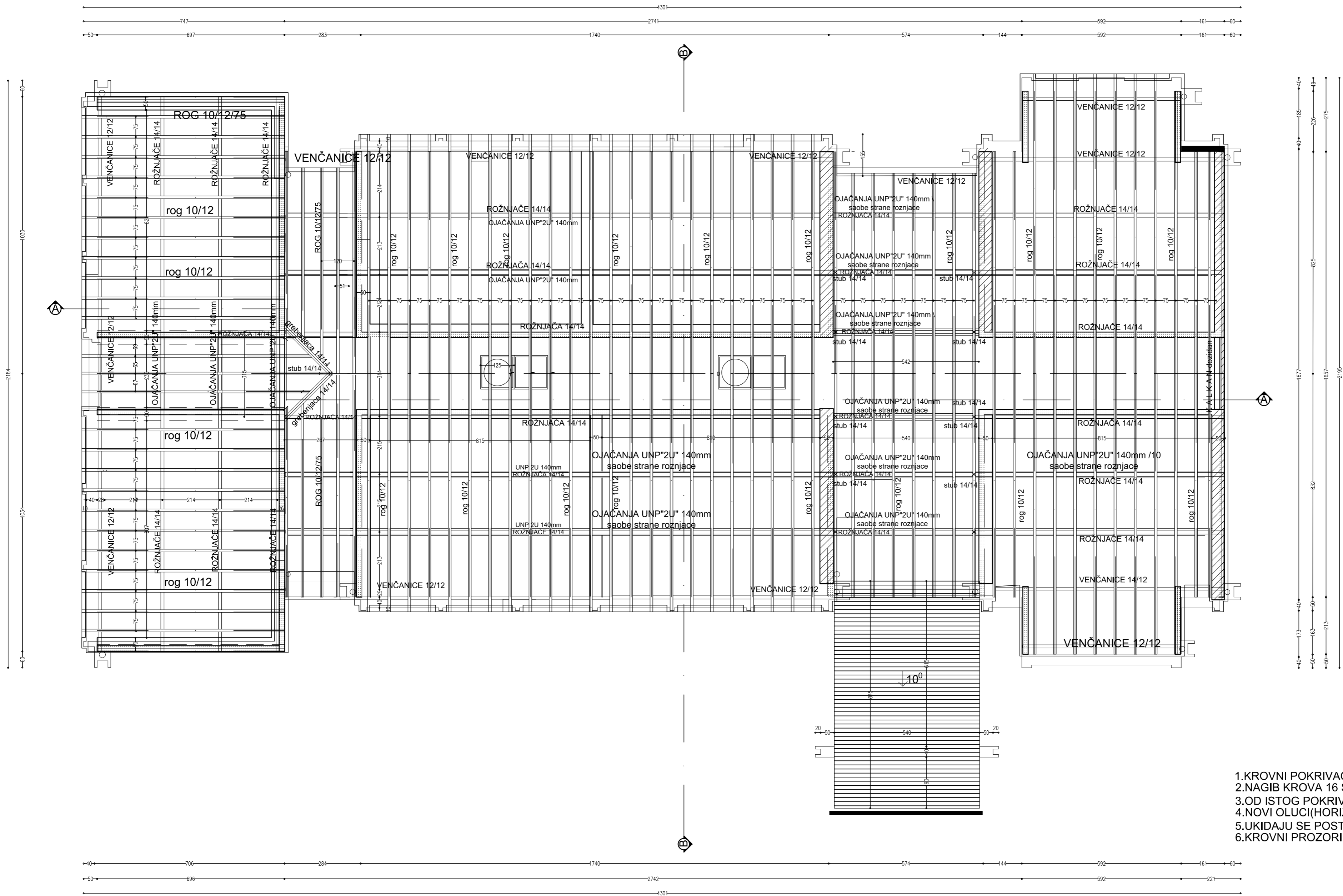
**POVRŠINE SPRATA OBJEKTA**  
**SRAČUNATE PO** SRPS.U.C2.100:2002

P<sub>neto</sub> = 414.65 m<sup>2</sup>  
P<sub>neto korisno</sub> = 552.87 m<sup>2</sup>  
P<sub>bruto</sub> = 756.43 m<sup>2</sup> za celu osnovu sprata

**OSNOVA SPRATA - novo**

PREDUZEĆE	PZI - PROJEKAT ZA IZVOĐENJE - gradnja obrazovnog objekta P11.1		
FAZA	PROJEKAT ARHITEKTURE		
LOKACIJA	KP.BR.555 KO LJUBOVILJA, 15320 LJUBOVILJA		
PRILOG	OSNOVA SPRATA - novo		
INVESTITOR	SREDNJA ŠKOLA VUK KARADŽIĆ opština Ljubovija	priloga	1.
PROJEKTANT	Milica Mirović d.d.a	datum izj.	300.09.04
		datum	2019.g.
		list broj	02. (EV.ŠKOLA)





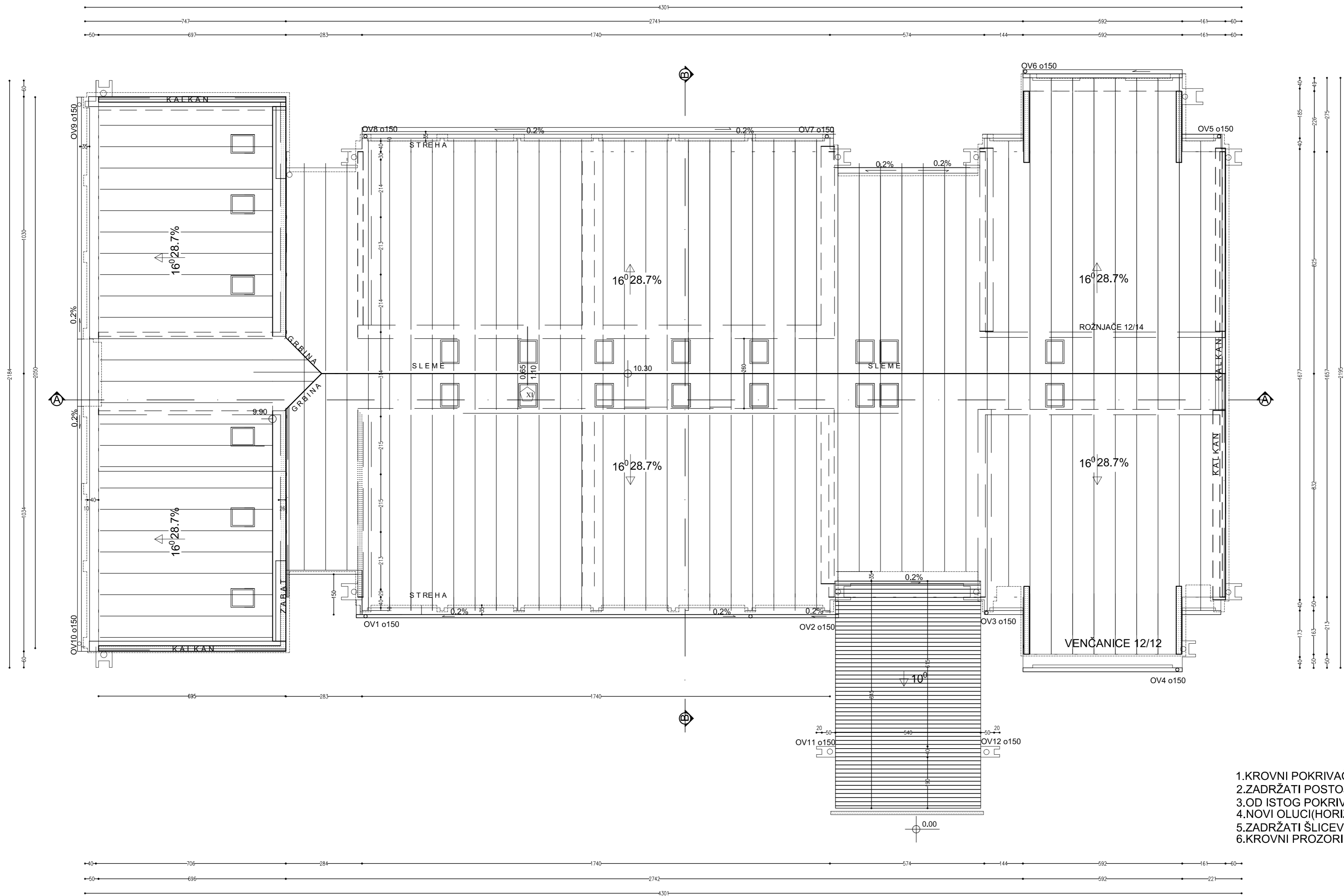
- 1.KROVNI POKRIVAČ : CREP BRAMAC
- 2.NAGIB KROVA 16 STEPENI
- 3.OD ISTOG POKRIVAČA I NADSTREŠNICA
- 4.NOVI OLUČI(HORIZONTALNI I VERTIKALE
- 5.UKIDAJU SE POSTOJEĆE OLUČNE VERTIKALE
- 6.KROVNI PROZORI NISU PREDMET OBRADE

OSNOVA KROVA-NOVO stanje

PREDUZEĆE	PZI-PROJEKAT ZA IZVODJENJE		
FAZA	PROJEKAT ARHITEKTURE		
LOKACIJA	KP.BR.555 KO LJUBOVLA,15320 LJUBOVLA		
PRILOG	OSNOVA KROVA	priloga	1.
INVESTITOR	SREDNJA ŠKOLA VUK KARADŽIĆ, opština Ljubovlja		
PROJEKTANT	projekat	datum	R. 1.75
Milutin Mijatović d.d.a	300 8986 04	2019.g.	
	list broj	03.	EV.ŠKOLA



*Projekat*



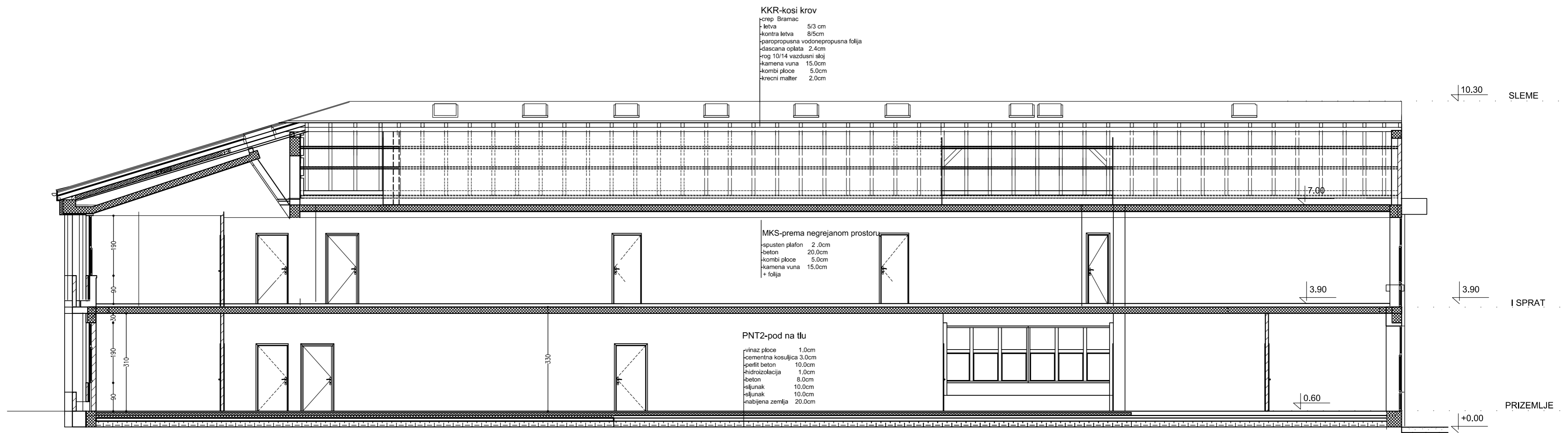
- 1.KROVNI POKRIVAČ :
- 2.ZADRŽATI POSTOJEĆI NAGIB KROVA 30%
- 3.OD ISTOG POKRIVAČA I NADSTREŠNICA
- 4.NOVI OLUČI(HORIZONTALNI I VERTIKALE
- 5.ZADRŽATI ŠLICEVE POSTOJEĆIH OLUČNIH VERTIKALA
- 6.KROVNI PROZORI NISU PREDMET OBRADJE

IZGLED KROVA-NOVO stanje

PREDUZEĆE	PZI-PROJEKT ZA IZVODNENJE - izgradnja obrazovnog objekta PZI-1		
FAZA	PROJEKT ARHITEKTURE		
LOKACIJA	KP.BR.555 KO LJUBOVLA,15320 LJUBOVLA		
PRILOG	IZGLED KROVA-NOVO STANJE <span style="float: right;">prilozak 1.</span>		
INVESTITOR	SREDNJA ŠKOLA VUK KARADŽIĆ opština Ljubovlja		
PROJEKTANT	projek: Miroslav Miroslavić	datum: 30.09.2018	list broj: 04
			list broj: 04, EV:0801



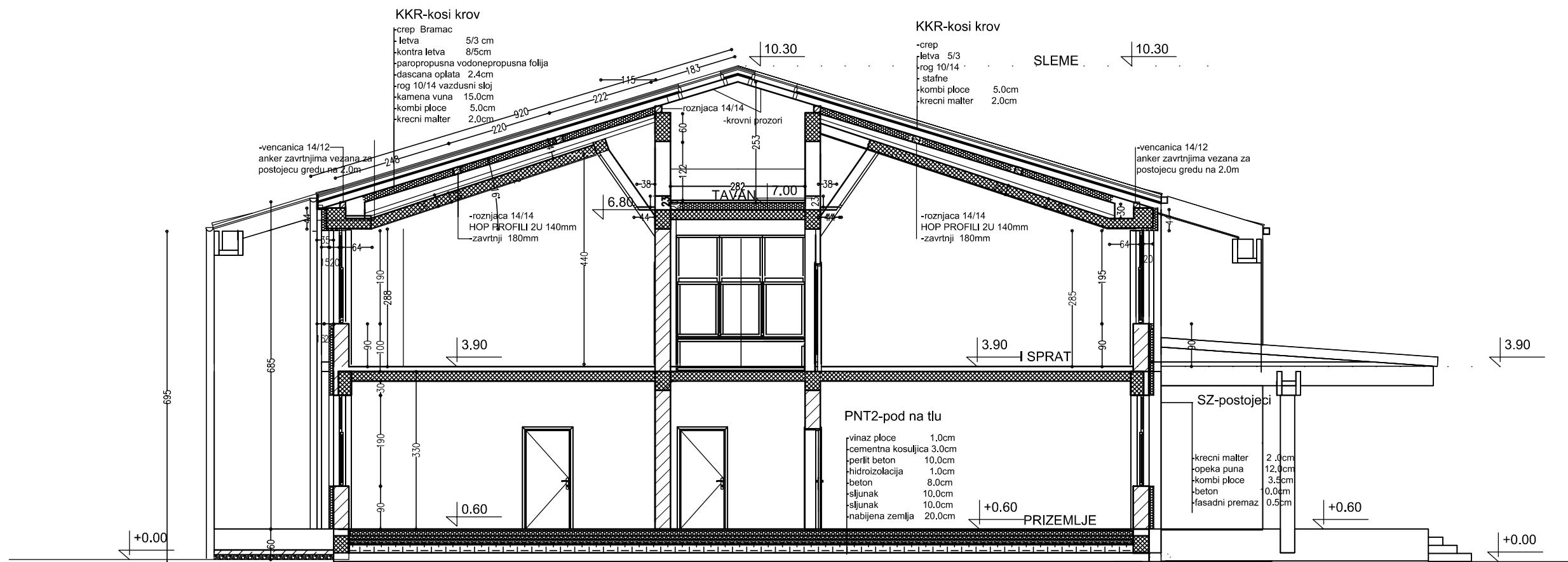
*Projektant*



### PRESEK A-A NOVO stanje

PREDUZEĆE	PZI-PROJEKAT ZA IZVODJENJE		
FAZA	- zgrada obrazovanja Pr+1 -		
LOKACIJA	PROJEKAT ARHITEKTURE		
PRILOG	KP.BR.555 KO LJUBOVLIJA,15320 LJUBOVLIJA		
INVESTITOR	PRESEK A-A NOVO STANJE		primarak: 1.
PROJEKTANT	SREDNJA ŠKOLA VUK KARADŽIĆ, opština Ljubovlja		
Miladin Milanović d.l.a.	pošta: 300 6988 04	licenca broj: 300 6988 04	datum: 2019.g.
		razmera: R: 1:50	list broj: 05, EV.BROJ:



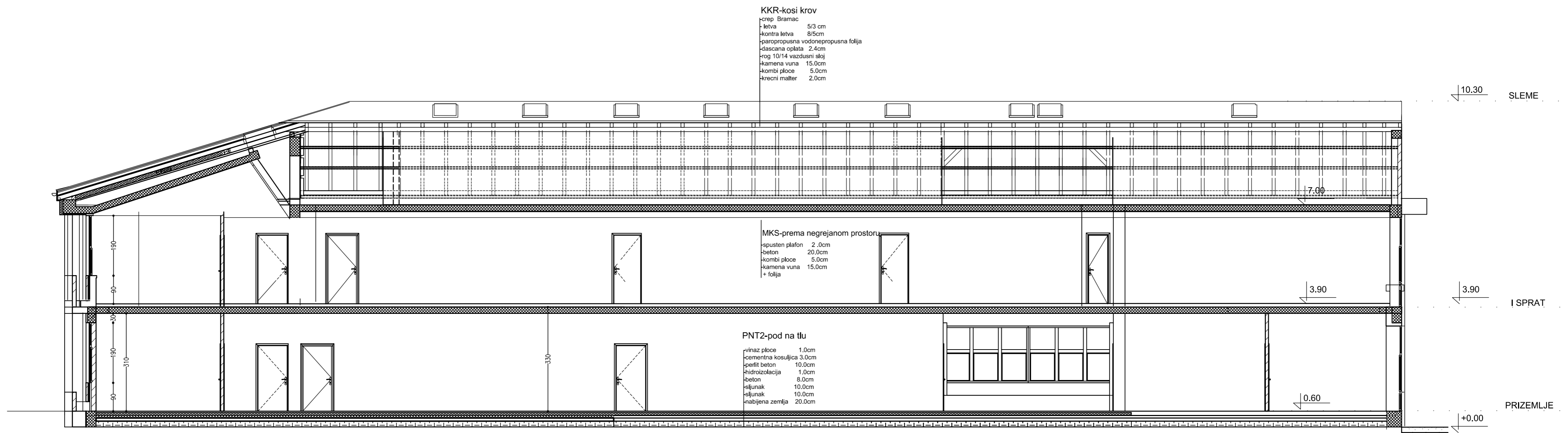


## PRESEK B-B NOVO stanje

PREDUZEĆE			
FAZA	PZI- PROJEKAT ZA IZVODJENJE - zgrada obrazovanja Pr+1 - PROJEKAT ARHITEKTURE		
LOKACIJA	KP.BR.555 KO LJUBOVIJA, 15320 LJUBOVIJA		
PRILOG	PRESEK B-B NOVO STANJE	primerak:	1.
INVESTITOR	SREDNJA ŠKOLA VUK KARADŽIĆ opština Ljubovija		
PROJEKTANT	potpis : Miladin Milanović d.l.a	licenca broj : 300 6986 04	razmera : 1:100 datum : 2019.g.
		list broj : 06.	EV.BROJ :



*Miladin Milanović*



### PRESEK A-A NOVO stanje

PREDUZEĆE	PZI-PROJEKAT ZA IZVODJENJE		
FAZA	- zgrada obrazovanja Pr+1 -		
LOKACIJA	PROJEKAT ARHITEKTURE		
PRILOG	KP.BR.555 KO LJUBOVILJA,15320 LJUBOVILJA		
INVESTITOR	PRESEK A-A NOVO STANJE		primerak: 1.
PROJEKTANT	SREDNJA ŠKOLA VUK KARADŽIĆ, opština Ljubovlja		
Miladin Milanović d.l.a.	pošta: 300 6988 04	licenca broj: 300 6988 04	datum: 2019.g.
		razmera: R: 1:50	list broj: 05, EV.BROJ:







## JUŽNA FASADA-novo

PREDUZEĆE			
FAZA	PZI- PROJEKAT ZA IZVODJENJE - zgrada obrazovanja Pr+1 - PROJEKAT ARHITEKTURE		
LOKACIJA	KP.BR.555 KO LJUBOVIJA,15320 LJUBOVIJA		
PRILOG	JUŽNA FASADA-novoprojektovano		primerak:
INVESTITOR	SREDNJA ŠKOLA VUK KARADŽIĆ ,opština Ljubovija		<b>1.</b>
PROJEKTANT	potpis :	licenca broj :	razmera : 1:100 R: 1:50
Miladin Milanović d.i.a		300 6986 04	datum : 2019.g.
		list broj : 08.	EV.BROJ

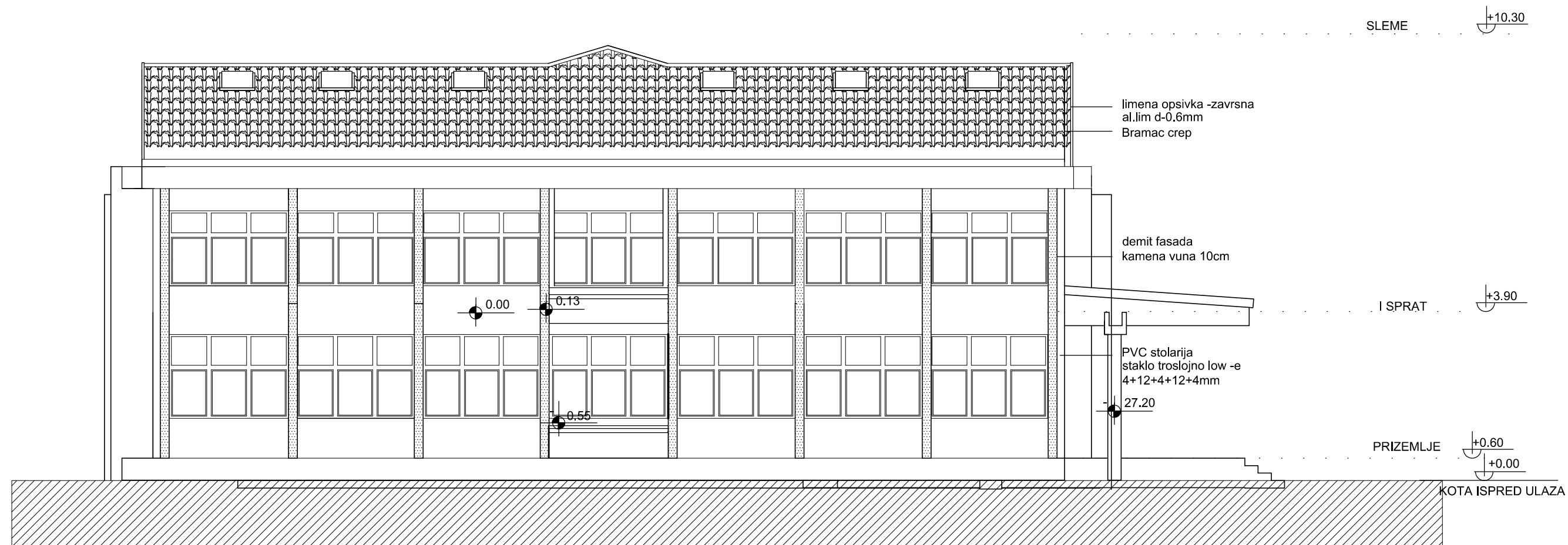




## ZAPADNA FASADA-novo

PREDUZEĆE	PZI- PROJEKAT ZA IZVODJENJE		
FAZA	- zgrada obrazovanja Pr+1 - PROJEKAT ARHITEKTURE		
LOKACIJA	KP.BR.555 KO LJUBOVIJA, 15320 LJUBOVIJA		
PRILOG	ZAPADNA FASADA-novoprojektovano		primerak: 1.
INVESTITOR	SREDNJA SKOLA VUK KARADŽIĆ ,opština Ljubovija		
PROJEKTANT	potpis : Miladin Milanović d.l.a	licenca broj : 300 6986 04	razmera : 1:100 R: 1:50 datum : 2019.g. list broj : 09.  EV.BROJ :





# SEVERNA FASADA-novo

PREDUZEĆE			
FAZA	PZI- PROJEKAT ZA IZVODJENJE - zgrada obrazovanja Pr+1 - PROJEKAT ARHITEKTURE		
LOKACIJA	KP.BR.555 KO LJUBOVIJA,15320 LJUBOVIJA		
PRILOG	SEVERNA FASADA-novoprojektovano		primerak:
INVESTITOR	SREDNJA ŠKOLA VUK KARADZIĆ ,opština Ljubovija		1.
PROJEKTANT	potpis :	licenca broj :	razmera : 1:100 R: 1:50
Miladin Milanović d.i.a		300 6986 04	datum : 2019.g.
		list broj : 10.	EV.BROJ :

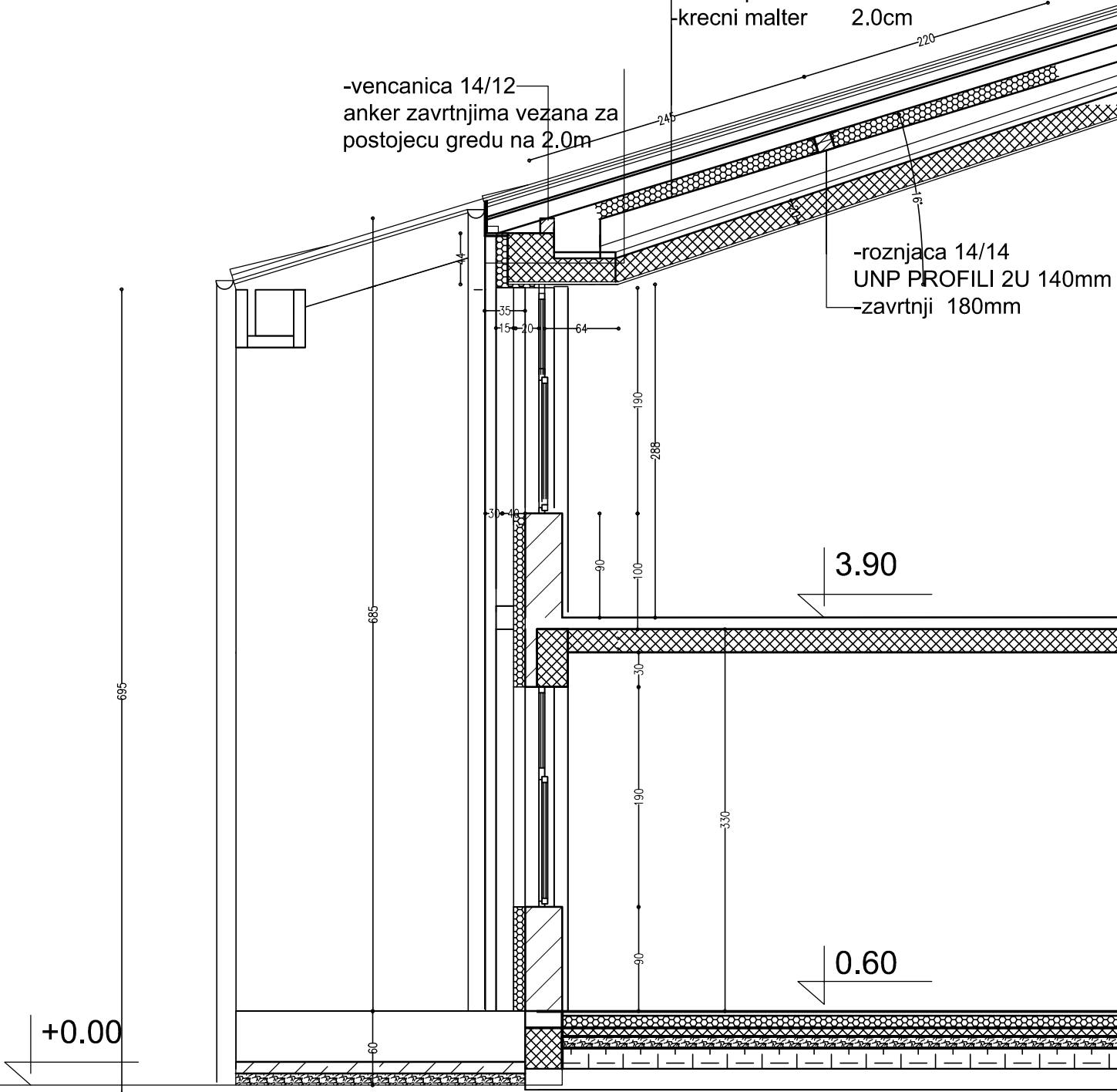


# KKR-kosi krov

- crep Bramac
- letva 5/3 cm
- kontra letva 8/5cm
- paropropusna vodonepropusna folija
- dascana oplata 2.4cm
- rog 10/14 vazdusni sloj
- kamena vuna 15.0cm
- kombi ploce 5.0cm
- krecni malter 2.0cm

-vencanica 14/12  
 anker zavrtnjima vezana za  
 postojeću gredu na 2.0m

-roznjaca 14/14  
 UNP PROFILI 2U 140mm  
 -zavrtnji 180mm



## DETALJ STREHE-novo stanje

PREDUZEĆE			
FAZA	PZI- PROJEKAT ZA IZVODJENJE - zgrada obrazovanja Pr+1 - PROJEKAT ARHITEKTURE		
LOKACIJA	KP.BR.555 KO LJUBOVIJA,15320 LJUBOVIJA		
PRILOG	IZGLED KROVA -NOVO STANJE		primerak:
INVESTITOR	SREDNJA ŠKOLA VUK KARADŽIĆ opština Ljubovija		1.
PROJEKTANT	potpis :	licenca broj :	razmera : R: 1:75
Miladin Milanović d.La	300 6986 04	datum :	2019.g.
		list broj :	11.   EV.BROJ :



*Miladin Milanović*